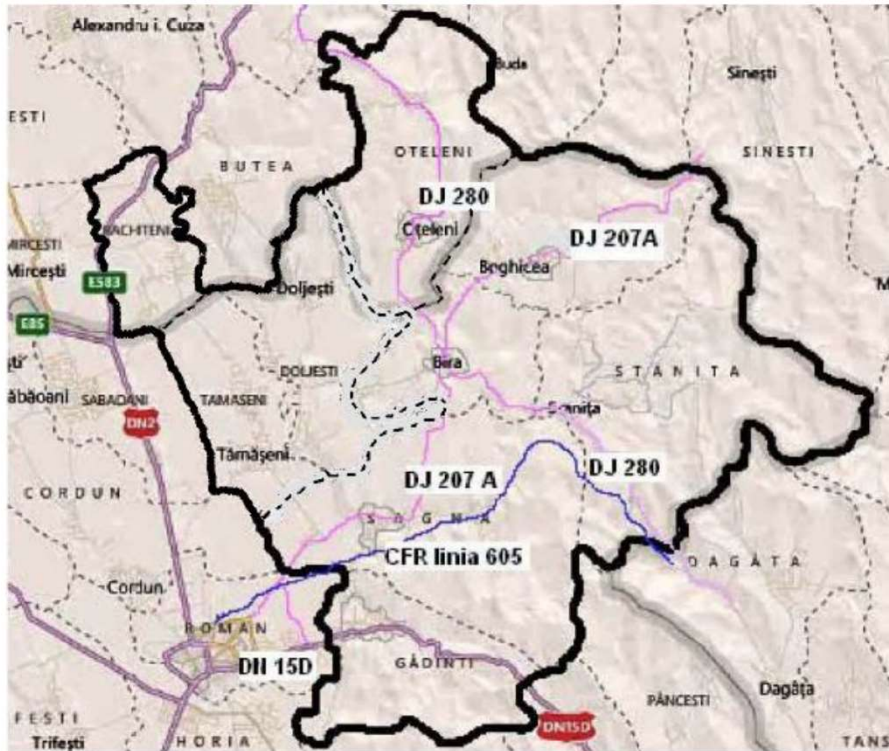


Anexa 2

Hartă administrativă și geografică a teritoriului delimitat de UAT BIRA, BOGHICEA, GADINTI, DOLJESTI, SAGNA, STANITA, TAMASENI din judetul Neamt si OTELENI si RACHITENI din judetul IASI, acoperit de ASOCIATIEI GAL PODISUL DE NORD AL BARLADULUI - CIF 31253631, cu localizarea teritoriului în cadrul județului, în raport cu marile orașe din apropiere și cu alți vecini cu granițele comune teritoriului, importanți din punct de vedere geografic, economic, social etc.



Referințe cardinale teritoriu GALPNB:

Referința cardinală de Nord aparține comunei Oțeleni din județul Iasi și are coordonatele:

Lat: 47.105918767714286 / 47° 6' 21"
Long: 27.009571200439495 / 27° 0' 34"

Referința cardinală de Sud aparține comunei Gădintși din județul Neamt și are coordonatele:

Lat: 46.935058277723954 / 46° 56' 6"
Long: 26.997898226806683 / 26° 59' 52"

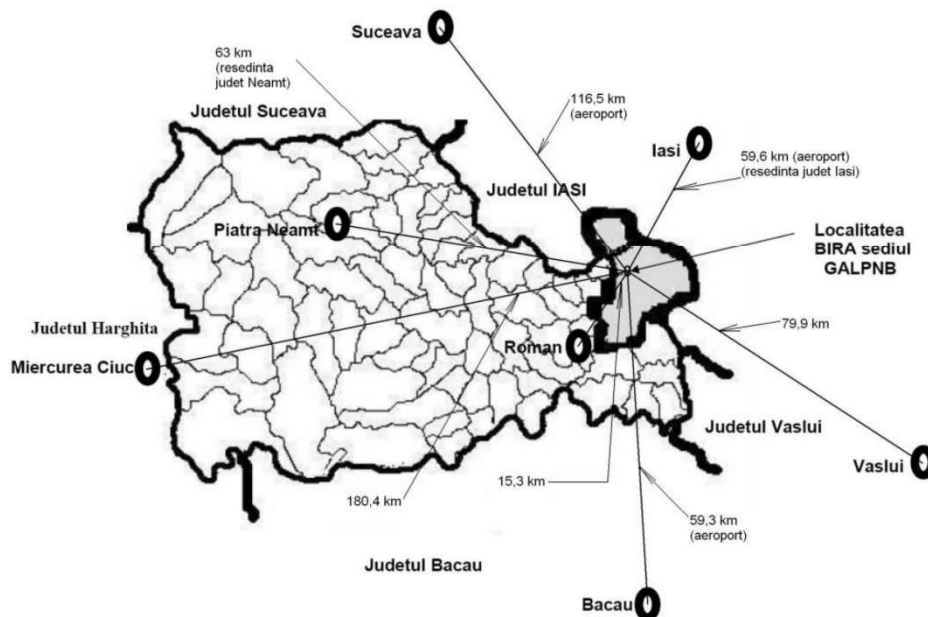
Referința cardinală de Est aparține comunei Boghicea din județul Neamt și are coordonatele:

Lat: 47.03939501031624 / 47° 2' 21"
Long: 27.160633212158245 / 27° 9' 38"

Referința cardinală de Vest aparține comunei Sagna din județul Neamt și are coordonatele:

Lat: 46.96376825295401 / 46° 57' 49"
Long: 26.978328829834027 / 26° 58' 41"

Sursa: getamap.net/latitudeandlongitude.html



Sursa: www.distante-rutiere